

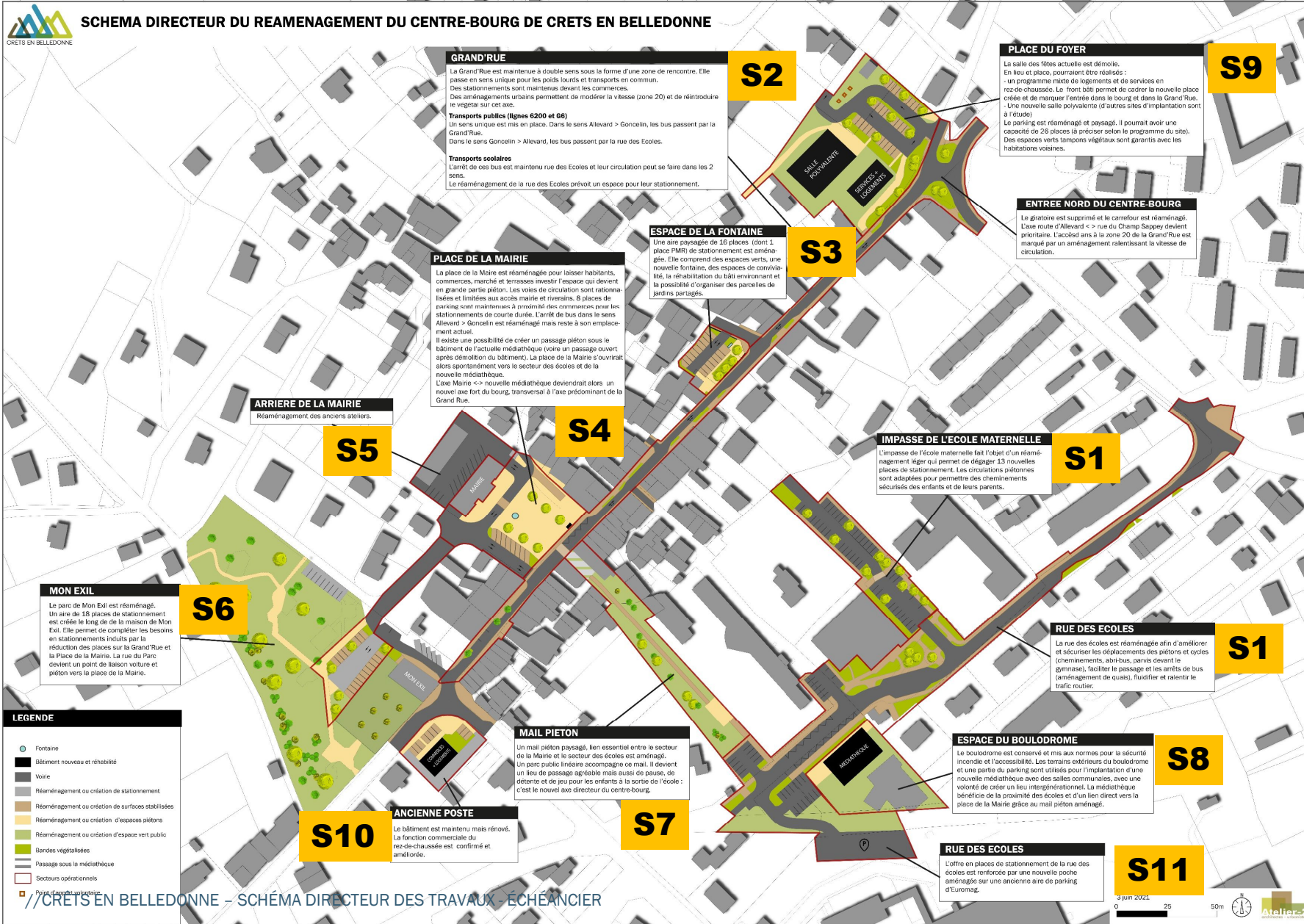
ETUDE DE PROGRAMMATION ARCHITECTURALE, URBAINE ET PAYSAGÈRE POUR LA REQUALIFICATION DU CENTRE BOURG



SCHÉMA DIRECTEUR ET
ÉCHÉANCIER PRÉVISIONNEL DES DÉPENSES

JUIN 2021





GRAND'RUE
 La Grand'Rue est maintenue à double sens sous la forme d'une zone de rencontre. Elle passe en sens unique pour les poids lourds et transports en commun.
 Des stationnements sont maintenus devant les commerces.
 Des aménagements urbains permettent de modérer la vitesse (zone 20) et de réintroduire le végétal sur cet axe.
Transports publics (lignes 6200 et 66)
 Un sens unique est mis en place. Dans le sens Allvard > Goncelin, les bus passent par la Grand Rue.
 Dans le sens Goncelin > Allvard, les bus passent par la rue des Ecoles.
Transports scolaires
 L'arrêt de ces bus est maintenu rue des Ecoles et leur circulation peut se faire dans les 2 sens.
 Le réaménagement de la rue des Ecoles prévoit un espace pour leur stationnement.

S2

PLACE DU FOYER
 La salle des fêtes actuelle est démolie.
 En lieu et place, pourraient être réalisés :
 - un programme mixte de logements et de services en rez-de-chaussée. Le front bâti permet de créer la nouvelle place créée et de marquer l'entrée dans le bourg et dans la Grand'Rue.
 - Une nouvelle salle polyvalente (d'autres sites d'implantation sont à étudier)
 Le parking est réaménagé et paysagé. Il pourrait avoir une capacité de 26 places (à préciser selon le programme du site).
 Des espaces verts tampons végétaux sont garantis avec les habitations voisines.

S9

PLACE DE LA MAIRIE
 La place de la Mairie est réaménagée pour laisser habitants, commerces, marché et terrasses investir l'espace qui devient un grand parvis piéton. Les voies de circulation sont rationalisées et limitées aux accès mairie et riverains. 8 places de parking sont maintenues à proximité des commerces pour les stationnements de courte durée. L'arrêt de bus dans le sens Allvard > Goncelin est réaménagé mais reste à son emplacement actuel.
 Il existe une possibilité de créer un passage piéton sous le bâtiment de l'actuelle médiathèque (voire un passage ouvert après démolition du bâtiment). La place de la Mairie s'ouvrirait alors spontanément vers le secteur des écoles et de la nouvelle médiathèque.
 L'axe Mairie <-> nouvelle médiathèque deviendrait alors un nouvel axe fort du bourg, transversal à l'axe prédominant de la Grand Rue.

ESPACE DE LA FONTAINE
 Une aire paysagée de 10 places (dont 1 place PMR) de stationnement est aménagée. Elle comprend des espaces verts, une nouvelle fontaine, des espaces de convivialité, la réhabilitation du bâti environnant et la possibilité d'organiser des parcelles de jardins partagés.

S3

ENTREE NORD DU CENTRE-BOURG
 La giratoire est supprimé et le carrefour est réaménagé. L'axe route d'Allvard <-> rue du Champ Sappé devient prioritaire. L'accès ans à la zone 20 de la Grand'Rue est marqué par un aménagement ralentissant la vitesse de circulation.

ARRIERE DE LA MAIRIE
 Réaménagement des anciens ateliers.

S5

S4

IMPASSE DE L'ECOLE MATERNELLE
 L'impasse de l'école maternelle fait l'objet d'un réaménagement léger qui permet de désagorger 13 nouvelles places de stationnement. Les circulations piétonnes sont adaptées pour permettre des chemins sécurisés des enfants et de leurs parents.

S1

MON EXIL
 Le parc de Mon Exil est réaménagé. Un aire de 18 places de stationnement est créée le long de la maison de Mon Exil. Elle permet de compléter les besoins en stationnements induits par la réduction des places sur la Grand'Rue et la Place de la Mairie. La rue du Parc devient un point de liaison voiture et piéton vers la place de la Mairie.

S6

RUE DES ECOLES
 La rue des écoles est réaménagée afin d'améliorer et sécuriser les déplacements des piétons et cycles (cheminements, abris bus, parvis devant le gymnase), faciliter le passage et les arrêts de bus (aménagement de quais), fluidifier et ralentir le trafic routier.

S1

- LEGENDE**
- Fontaine
 - Bâtiment nouveau et réhabilité
 - Voie
 - Réaménagement ou création de stationnement
 - Réaménagement ou création de surfaces stabilisées
 - Réaménagement ou création d'espaces piétons
 - Réaménagement ou création d'espace vert public
 - Bandes végétalisées
 - Passage sous la médiathèque
 - Secteurs opérationnels
 - Point d'arrêt de transport

MAIL PIETON
 Un mail piéton paysagé, lien essentiel entre le secteur de la Mairie et le secteur des écoles est aménagé. Un parc public linéaire accompagne ce mail. Il devient un lieu de passage agréable mais aussi de pause, de détente et de jeu pour les enfants à la sortie de l'école : c'est le nouvel axe directeur du centre-bourg.

S7

ESPACE DU BOULODROME
 Le boulo-drome est conservé et mis aux normes pour la sécurité incendie et l'accessibilité. Les terrains extérieurs du boulo-drome et une partie du parking sont utilisés pour l'implantation d'une nouvelle médiathèque avec des salles communales, avec une volonté de créer un lieu intergénérationnel. La médiathèque bénéficie de la proximité des écoles et d'un lien direct vers la place de la Mairie grâce au mail piéton aménagé.

S8

ANCIENNE POSTE
 Le bâtiment est maintenu mais rénové. La fonction commerciale du rez-de-chaussée est confirmée et améliorée.

S10

RUE DES ECOLES
 L'offre en places de stationnement de la rue des écoles est renforcée par une nouvelle poche aménagée sur une ancienne aire de parking d'Euronag.

S11



Échéancier prévisionnel des dépenses € TTC / TDC * par secteur

REQUALIFICATION DU CENTRE BOURG - CRETS EN BELLEDONNE																	
Echéancier prévisionnel 2021 - 2033																	
N°	Désignation	Coût des travaux HT	Coût opération TTC	2021	2022	2023	2024	2025	2026	2027	2028	2029	2030	2031	2032	2033	
S1	Le secteur des écoles + parking de l'école maternelle	410 000 €	581 000 €	428 400 €	47 600 €	105 000 €	- €	- €	- €	- €	- €	- €	- €	- €	- €	- €	
	VRD / PAYSAGE	340 000 €	476 000 €	428 400 €	47 600 €	- €	- €	- €	- €	- €	- €	- €	- €	- €	- €	- €	
	école maternelle	70 000 €	105 000 €	- €	- €	105 000 €	- €	- €	- €	- €	- €	- €	- €	- €	- €	- €	
S2	La Grand'Rue	535 230 €	750 022 €	- €	369 761 €	380 261 €	- €	- €	- €	- €	- €	- €	- €	- €	- €	- €	
	VRD / PAYSAGE - Grand rue et carrefour nord	528 230 €	739 522 €	- €	369 761 €	369 761 €	- €	- €	- €	- €	- €	- €	- €	- €	- €	- €	
An	Magasin Ananas	3 500 €	5 250 €	- €	- €	5 250 €	- €	- €	- €	- €	- €	- €	- €	- €	- €	- €	
Po	bâtiment de la potière	3 500 €	5 250 €	- €	- €	5 250 €	- €	- €	- €	- €	- €	- €	- €	- €	- €	- €	
S3	Le terrain de la fontaine	186 214 €	260 700 €	260 700 €	- €	- €	- €	- €	- €	- €	- €	- €	- €	- €	- €	- €	
	VRD / PAYSAGE	146 264 €	204 770 €	204 770 €	- €	- €	- €	- €	- €	- €	- €	- €	- €	- €	- €	- €	
	Bâti	39 950 €	55 930 €	- €	- €	- €	- €	- €	- €	- €	- €	- €	- €	- €	- €	- €	
S4	La Mairie & sa place	593 440 €	861 316 €	- €	- €	403 816 €	225 000 €	232 500 €	- €	- €	- €	- €	- €	- €	- €	- €	
	VRD / PAYSAGE	288 440 €	403 816 €	- €	- €	403 816 €	- €	- €	- €	- €	- €	- €	- €	- €	- €	- €	
Ma	Mairie	305 000 €	457 500 €	- €	- €	- €	225 000 €	232 500 €	- €	- €	- €	- €	- €	- €	- €	- €	
S5	Le parking de la mairie	72 270 €	102 678 €	- €	- €	- €	- €	- €	- €	102 678 €	- €	- €	- €	- €	- €	- €	
	VRD / PAYSAGE	57 270 €	80 178 €	- €	- €	- €	- €	- €	- €	80 178 €	- €	- €	- €	- €	- €	- €	
	Aménagement des ateliers	15 000 €	22 500 €	- €	- €	- €	- €	- €	- €	22 500 €	- €	- €	- €	- €	- €	- €	
S6	Mon Exil - parking - voie	136 000 €	191 900 €	- €	191 900 €	- €	- €	- €	- €	- €	- €	- €	- €	- €	- €	- €	
	VRD / PAYSAGE	121 000 €	169 400 €	- €	169 400 €	- €	- €	- €	- €	- €	- €	- €	- €	- €	- €	- €	
ME	Bâtiment Mon-Exil	15 000 €	22 500 €	- €	22 500 €	- €	- €	- €	- €	- €	- €	- €	- €	- €	- €	- €	
S7	Mail piéton	120 035 €	171 049 €	- €	- €	- €	- €	- €	171 049 €	- €	- €	- €	- €	- €	- €	- €	
	VRD / PAYSAGE	90 035 €	126 049 €	- €	- €	- €	- €	- €	126 049 €	- €	- €	- €	- €	- €	- €	- €	
	Démolition médiathèque	30 000 €	45 000 €	- €	- €	- €	- €	- €	45 000 €	- €	- €	- €	- €	- €	- €	- €	
S8	Boulodrome / médiathèque	1 073 000 €	1 606 700 €	- €	90 000 €	- €	738 750 €	777 950 €	- €	- €	- €	- €	- €	- €	- €	- €	
	VRD / PAYSAGE	28 000 €	39 200 €	- €	- €	- €	- €	39 200 €	- €	- €	- €	- €	- €	- €	- €	- €	
Bo	boulodrome	60 000 €	90 000 €	- €	90 000 €	- €	- €	- €	- €	- €	- €	- €	- €	- €	- €	- €	
Mé	Médiathèque	760 000 €	1 140 000 €	- €	- €	- €	570 000 €	570 000 €	- €	- €	- €	- €	- €	- €	- €	- €	
PSC	Petite salle communale	225 000 €	337 500 €	- €	- €	- €	168 750 €	168 750 €	- €	- €	- €	- €	- €	- €	- €	- €	
S9	Salle des fêtes & place du Foyer	1 128 560 €	1 672 384 €	- €	- €	- €	- €	- €	- €	- €	759 000 €	913 384 €	- €	- €	- €	- €	
	VRD / PAYSAGE	204 560,00 €	286 384,00 €	- €	- €	- €	- €	- €	- €	- €	- €	286 384 €	- €	- €	- €	- €	
SF	salle des fêtes	924 000 €	1 386 000 €	- €	- €	- €	- €	- €	- €	- €	759 000 €	627 000 €	- €	- €	- €	- €	
S10	Ancienne poste	206 200 €	306 100 €	- €	6 300 €	- €	- €	- €	127 500 €	172 300 €	- €	- €	- €	- €	- €	- €	
	VRD / PAYSAGE	32 000 €	44 800 €	- €	- €	- €	- €	- €	127 500 €	44 800 €	- €	- €	- €	- €	- €	- €	
Po	Ex poste - auto école	174 200 €	261 300 €	- €	6 300 €	- €	- €	- €	- €	127 500 €	- €	- €	- €	- €	- €	- €	
S11	Parking Euromag	45 000 €	63 000 €	- €	- €	- €	63 000 €	- €	- €	- €	- €	- €	- €	- €	- €	- €	
	VRD / PAYSAGE	45 000 €	63 000 €	- €	- €	- €	63 000 €	- €	- €	- €	- €	- €	- €	- €	- €	- €	
	Autres équipements	627 000 €	940 500 €	- €	78 000 €	- €	- €	- €	487 500 €	187 500 €	187 500 €	- €	- €	- €	- €	- €	
LJ	local jeune (= local ski club)	100 000 €	150 000 €	- €	- €	- €	- €	- €	- €	75 000 €	75 000 €	- €	- €	- €	- €	- €	
CB	Chaufferie bois	325 000 €	487 500 €	- €	- €	- €	- €	- €	- €	- €	- €	- €	- €	- €	- €	- €	
VF	vestiaires football	165 000 €	247 500 €	- €	22 500 €	- €	- €	- €	- €	112 500 €	112 500 €	- €	- €	- €	- €	- €	
MM	ancienne mairie Morétel	10 000 €	15 000 €	- €	- €	- €	- €	- €	- €	- €	- €	- €	- €	- €	- €	- €	
Pa	Paroisse - cure	26 500 €	39 750 €	- €	- €	- €	- €	- €	- €	- €	- €	- €	- €	- €	- €	- €	
Or	local orthophoniste salle des fêtes	500 €	750 €	- €	- €	- €	- €	- €	- €	- €	- €	- €	- €	- €	- €	- €	
TOTAL TRAVAUX		5 132 949 €	7 507 349 €	689 100 €	783 561 €	889 077 €	1 026 750 €	1 010 450 €	786 049 €	462 478 €	946 500 €	913 384 €	- €	- €	- €	- €	
TOTAL PERIODE / MANDAT € TTC							5 184 987 €						2 322 362 €				

*Toutes Dépenses Confondues, TVA 20%

//CRÊTS EN BELLEDONNE – SCHÉMA DIRECTEUR DES TRAVAUX - ÉCHÉANCIER

Hypothèses économiques – bilans pré opérationnels

- Construction : Il faut compter 25% d'honoraires Moe et PI (SPS, OPC, CT, géomètre, diagnostics, AMO), frais d'études (géotechnicien, diagnostics), concessionnaires, aléas, assurances, frais bancaires et ajouter 20% de TVA soit un coefficient multiplicateur de 1,5 environ à partir du cout des travaux
- Aménagement : Il faut compter 16% d'honoraires Moe et PI (géomètre, amo), frais d'études (géotechnicien), aléas, frais bancaires et ajouter 20% de TVA soit un coefficient multiplicateur de 1,4 environ à partir du cout des travaux
- Les montants estimatifs des travaux sont basés sur des approches globales au ratio à +/- 20%. Il sont à préciser en termes quantitatifs et qualitatifs avec des programmations dédiées.

PROGRAMME RÉSUMÉ DES TRAVAUX

PAR SECTEUR OPÉRATIONNEL



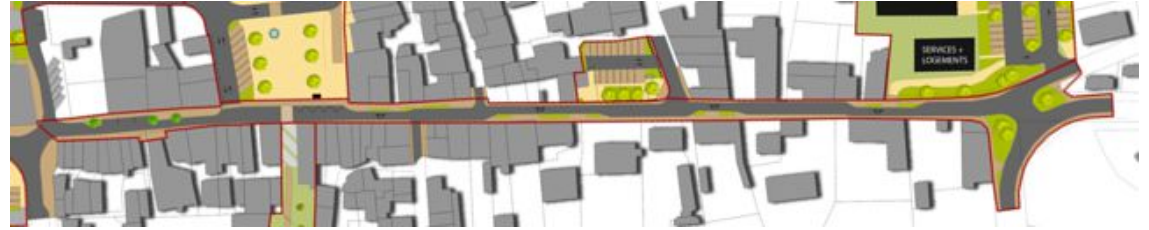
S1 Le secteur des écoles + parking de l'école maternelle



- Travaux de VRD engagés
- Complément pour la création d'un parking dans l'impasse de l'école maternelle (enrobé)
- Isolation par l'extérieur des murs de l'école maternelle (sans changement de menuiseries)

N°	Désignation	Coût des travaux HT	Coût opération TTC
S1	Le secteur des écoles + parking de l'école maternelle	410 000 €	581 000 €
	VRD / PAYSAGE	340 000,00 €	476 000,00 €
	école maternelle	70 000 €	105 000 €
	Rénovation thermique - ITE	70 000 €	105 000 €

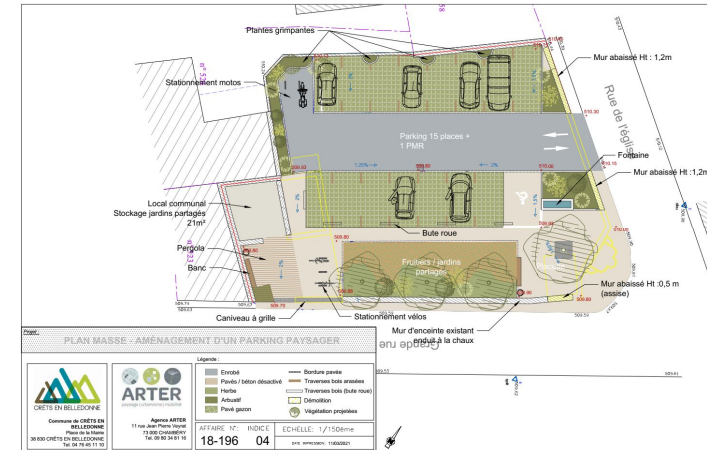
S2 La Grand'Rue



- Aménagement du tronçon et reprise des carrefours nord et sud
- Traitement qualitatif, zone 30
- Plateaux, nivellement, traversées piétonnes
- Reprise des réseaux
- ADAP sur les commerces

N°	Désignation	Coût des travaux HT	Coût opération TTC
S2	La Grand'Rue	535 230 €	750 022 €
	VRD / PAYSAGE - Grand rue et carrefour nord	528 230,00 €	739 522,00 €
An	Magasin Ananas	3 500 €	5 250 €
	ADAP	3 500 €	5 250 €
Po	bâtiment de la potière	3 500 €	5 250 €
	ADAP	3 500 €	5 250 €

S3 Le terrain de la fontaine



- Aménagement suivant plan projet Arter - Mars 2021
- Démolition d'une grange
- Reconstruction d'une fontaine et arasement de murs

N°	Désignation	Coût des travaux HT	Coût opération TTC
S3	Le terrain de la fontaine	186 214 €	260 700 €
	VRD / PAYSAGE	146 264,00 €	204 769,60 €
	Bâti	39 950,00 €	55 930,00 €

S4 La Mairie & sa place



- Aménagement de la place de la mairie : transfert de la fontaine, piétonnisation, aménagements paysagers, plantations, traitement minéral qualitatif (accueil du marché), création d'un arrêt de bus
- Rénovation thermique de la mairie : changement des menuiseries, isolation des combles, changement de chaudière
- Aménagement de la cuisine du personnel (salle de repos)
- Finalisation de la mise en accessibilité ADAP

N°	Désignation	Coût des travaux HT	Coût opération TTC
S4	La Mairie & sa place	593 440 €	861 316 €
	VRD / PAYSAGE	288 440,00 €	403 816,00 €
Ma	Mairie	305 000 €	457 500 €
	Rénovation thermique compris combles	280 000 €	420 000 €
	ADAP	10 000 €	15 000 €
	Aménagement de la cuisine	15 000 €	22 500 €

S5 Le parking de la mairie



- Aménagement des ateliers existants en garages
- Aménagement d'un parking public de 12 places environ
- Aménagements paysagers

N°	Désignation	Coût des travaux HT	Coût opération TTC
S5	Le parking de la mairie	72 270 €	102 678 €
	VRD / PAYSAGE	57 270 €	80 178 €
	Aménagement des ateliers	15 000 €	22 500 €

S6 Mon Exil - parking - voie



- Création d'une poche de stationnement de 25 places environ dans le parc
- Aménagements, paysagers, terrassements, soutènements
- Requalification de la liaison avec la place de la mairie par la rue du parc
- Mise en accessibilité ADAP du bâtiment de Mon Exil

N°	Désignation	Coût des travaux HT	Coût opération TTC
S6	Mon Exil - parking - voie	136 000 €	191 900 €
	VRD / PAYSAGE	121 000 €	169 400 €
ME	Bâtiment Mon-Exil	15 000 €	22 500 €

S7 Mail piéton

- Création d'un mail piéton qualitatif (béton désactivé)
- Reprise / création de réseaux (EP, éclairage)
- Aménagement paysagers
- Démolition partielle du bâtiment de la médiathèque pour la continuité du mail en lien avec la place de la mairie



N°	Désignation	Coût des travaux HT	Coût opération TTC
S7	Mail piéton	120 035 €	171 049 €
	VRD / PAYSAGE	90 035,00 €	126 049,00 €
	Démolition médiathèque	30 000 €	45 000 €

S8 Boulodrome / médiathèque



- Adaptations réglementaires du boulodrome (sécurité, accessibilité)
- Suppression de terrains de jeu
- Création d'une médiathèque et d'une salle communale
- Aménagements paysagers (parvis, espaces verts, stationnements PMR)

N°	Désignation	Coût des travaux HT	Coût opération TTC
S8	Boulodrome / médiathèque	1 073 000 €	1 606 700 €
	VRD / PAYSAGE	28 000,00 €	39 200,00 €
Bo	boulodrome	60 000 €	90 000 €
	ADAP + sécurité	60 000 €	90 000 €
Mé	Médiathèque	760 000 €	1 140 000 €
	Construction	760 000 €	1 140 000 €
PSC	Petite salle communale	225 000 €	337 500 €
	Construction	225 000 €	337 500 €

S9 Salle des fêtes & place du Foyer



- Démolition et reconstruction d'une salle des fêtes
- Création d'un parking paysager de 26 (capacité possible jusqu'à 40 places)

N°	Désignation	Coût des travaux HT	Coût opération TTC
S9	Salle des fêtes & place du Foyer	1 128 560 €	1 672 384 €
	VRD / PAYSAGE	204 560,00 €	286 384,00 €
SF	salle des fêtes	924 000 €	1 386 000 €
	Démolition	88 000 €	132 000 €
	Construction	836 000 €	1 254 000 €

S10 Ancienne poste



- Rénovation énergétique du bâtiment avec isolation, changement des menuiseries, remplacement de la chaudière
- Réaménagement du rez de chaussée en plusieurs commerces accessibles
- Aménagements paysagers des abords (stationnements, espaces verts, cheminements)

N°	Désignation	Coût des travaux HT	Coût opération TTC
S10	Ancienne poste	206 200 €	306 100 €
	VRD / PAYSAGE	32 000,00 €	44 800,00 €
Po	Ex poste - auto école	174 200 €	261 300 €
	Rénovation thermique + modification RdC	170 000 €	255 000 €
	ADAP	4 200 €	6 300 €

S11 Parking Euromag



- Parking secondaire pour le fonctionnement de la médiathèque et du boulodrome
- Réfection d'un parking en enrobé
- Marquages au sol, signalisation
- Aménagements paysagers

N°	Désignation	Coût des travaux HT	Coût opération TTC
S11	Parking Euromag	45 000 €	63 000 €
	VRD / PAYSAGE	45 000 €	63 000 €

Autres équipements

- LJ local jeune (+ local ski club) : création au niveau de l'aire sportive et de loisirs
- CB Chaufferie bois : création
- VF Vestiaires football : mise en accessibilité, création de nouveaux vestiaires
- MM Ancienne mairie Morêtél : adaptations réglementaires ADAP
- Pa Paroisse - cure : adaptations réglementaires ADAP
- Or local orthophoniste salle des fêtes : adaptations réglementaires ADAP

N°	Désignation	Coût des travaux HT	Coût opération TTC
Autres équipements		627 000 €	940 500 €
LJ	local jeune (+ local ski club)	100 000,00 €	150 000,00 €
	Construction	100 000 €	150 000 €
CB	Chaufferie bois	325 000,00 €	487 500,00 €
	Construction	325 000 €	487 500 €
VF	vestiaires football	165 000,00 €	247 500,00 €
	ADAP	15 000 €	22 500 €
	Construction	150 000 €	225 000 €
MM	ancienne mairie Morêtél	10 000 €	15 000 €
	ADAP	10 000 €	15 000 €
Pa	Paroisse - cure	26 500 €	39 750 €
	ADAP	26 500 €	39 750 €
Or	local orthophoniste salle des fêtes	500 €	750 €
	ADAP	500 €	750 €