

**NOUVEAU**

À PARTIR DU 1<sup>ER</sup> JANVIER 2023



VOS EMBALLAGES  
ET VOS PAPIERS  
SE

TRIENT

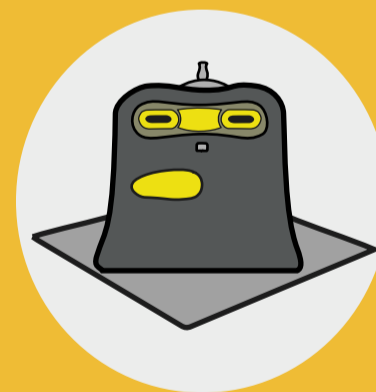
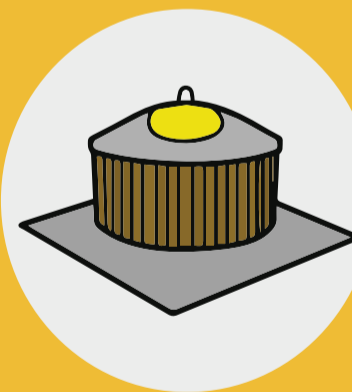
**DANS LES CONTENEURS JAUNES**

**RAPPEL**

NE PAS RINCER  
VOS EMBALLAGES

LES DÉPOSER  
EN VRAC

NE PAS LES  
IMBRIQUER



A partir du 1<sup>er</sup> janvier 2023, les consignes évoluent  
et le tri devient encore plus simple :

les journaux, magazines, publicités, prospectus, courriers,  
lettres, enveloppes, papiers, livres, cahiers, catalogues,  
annuaires **vont avec** les emballages plastiques,  
métalliques, cartonnettes, briques alimentaires  
dans le même conteneur jaune.

Le syndicat s'engage avec  
pour le tri et le recyclage.

**CITEO**

UN DOUTE, UNE QUESTION SUR LETRI ?

04 76 97 19 52 [www.sibreca.fr](http://www.sibreca.fr)

