

Préprogramme 6/11 ans Vacances de février



SEMAINE DU 9 AU 13 FEVRIER L'AVENTURE SUR GLACE

Activités manuelles :

Holiday on Ice,
Animaux en pompons,
Peinture givrée

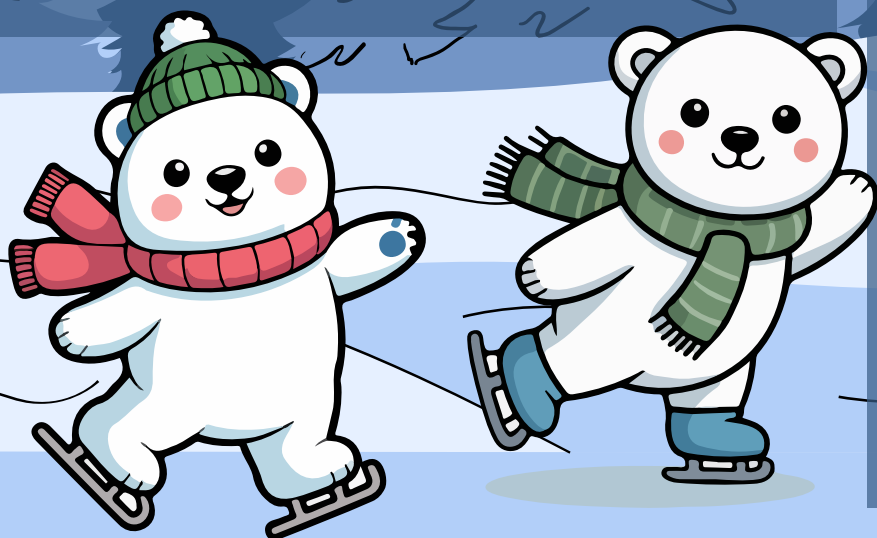
Jeux :

La course des manchots,
Construisons notre Igloo,
Bataille de boules de "presque"
neige
Parcours de la rivière gelée
Chasse aux glaçons

Atelier cuisine :

Glace au sirop

SORTIE A LA PATINOIRE DE
GRENOBLE (casque à prévoir)



SEMAINE DU 16 AU 20 FEVRIER C'EST PAS SORCIER

Activités manuelles :

Peinture gonflante bonhomme de
neige,
Sculpture sur glace en pâte à sel

Expériences :

Sucettes cristaux de sucre,
Fais pousser un Arc en ciel
Fusée en papier,
Le volcan Arc en Ciel
Le lait magique

Jeux :

Chaud/Froid
Le soleil bleu

MARDI 17 : Fêtons mardi gras
(déguisement, masques, atelier
cuisine)

SORTIE AU MUSEE DE LA CHIMIE A
JARRIE